

FTV 150

PURGADOR DE BÓIA PARA ALTA CAPACIDADE PARA VAPOR

O FTV-150 é um purgador de Bóia projetado para drenagem em sistemas de vapor, recomendado para equipamentos de grande vazão de condensado como evaporadores. É de fácil manutenção, seus orifícios de descarga abaixo do nível de condensado dentro do purgador previnem contra passagem de vapor. O FTV é um purgador de descarga contínua, projetado para equipamentos que trabalham com baixas pressões e que ao mesmo tempo necessitam de grandes descargas de condensado, além de possuir visor de nível. São fornecidos com Elminador Bimetálico de Ar (EAR), Visor de Nível e Conexões Flangeadas conforme ANSI-B16.5, classe 150lbs.



CARACTERÍSTICAS

Modelo	FTV-150
Diâmetros	4" e 6"
Material do Corpo	Aço Carbono ASTM-A 283 Gr. C
Conexões	Flanges 150#
PMO (Pressão Máx. Operação)	2,0 kgf/cm ²
TMO (Temp. Máx. Operação)	200° C

MODELOS DISPONÍVEIS

FTV-150 (Dif. Pressão Max. 2,0 kgf/cm²)

DIMENSÕES E PESOS (mm e Kg)

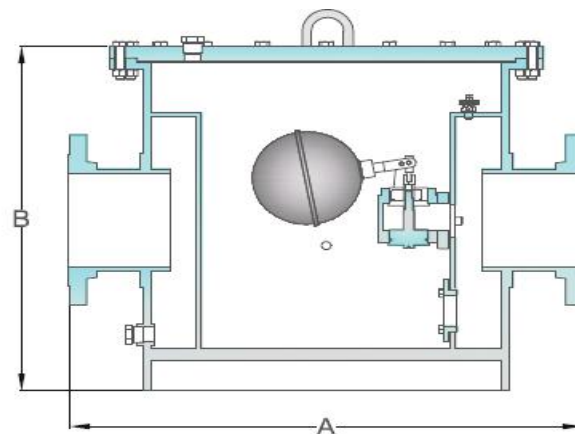
DN	A	B	PESO
4"	720	280	200,00
6"	720	280	200,00

COMO PEDIR

Especificar

- Modelo
- Diâmetro e tipo de conexão
- Opcional, se necessário, ex.:

1 - Purgador de bóia SF International FTV 150 com placa de orifício D, com conexão 4" - 300#.



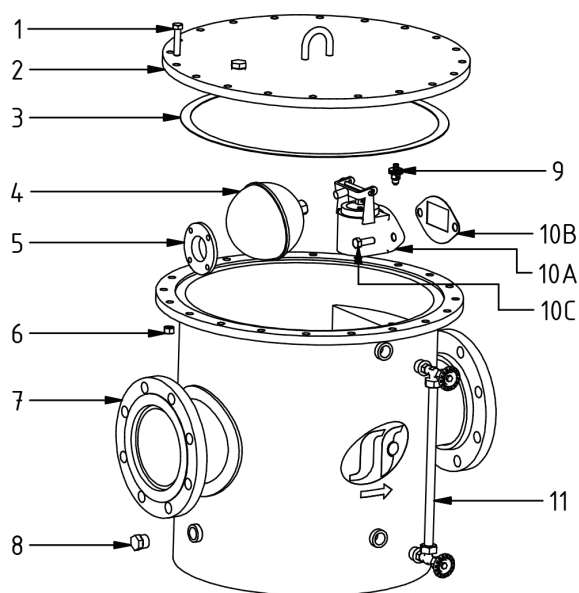
CAPACIDADE - Pressão Diferencial - ΔP (kgf/cm²) x Q (kg/h)

PLACA	Diam.	Sede	Pressão Diferencial - ΔP (kgf/cm ²) x Q (kg/h)					
			0,1	0,4	0,7	1,1	1,4	2,1
A	4"	1/2"	22.300	27.400	32.200	34.700	37.000	40.700
B	4"	3/4"	24.100	30.300	36.200	39.500	42.600	47.600
C	4"	1"	26.600	34.200	41.800	46.300	50.500	57.200
D	4"	1.1/2"	33.700	45.400	57.700	65.800	72.900	84.800
E	6"	2"	43.600	61.200	79.900	93.100	14.400	123.300
F	6"	2.1/2"	56.400	81.400	108.600	128.100	144.900	172.900
Q _Δ Máxima			18.800	22.700	26.280	27.700	29.200	31.700

FTV 150

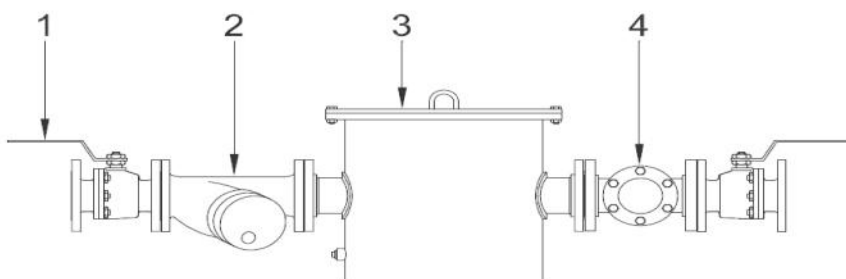
PURGADOR DE BÓIA PARA ALTA CAPACIDADE PARA VAPOR

REPAROS E MATERIAIS



ITEM	DESCRIÇÃO	Material
1	Parafuso Sextavado	Aço Carbono
2	Tampa	Aço Carbono ASTM-A 283 Gr.C
3	Junta	Graflex
4	Subconjunto Bóia	Aço Inox AISI 304
5	Placa Orifício	Aço Inox AISI 304
6	Porcas	Aço Carbono
7	Corpo	Aço Carbono ASTM-A 283 Gr.C
8	Bujão	Aço Carbono ASTM-A 105
9	Eliminador de Ar	Aço Inox AISI 304
10A	Scj. Mecanismo	Aço Inox AISI 304
10B	Junta Mecanismo	Graflex
10C	Parafusos	Aço Carbono
11	Subconjunto Visor de Nível	Bronze/Latão

INSTALAÇÃO TÍPICA



COMO SOLICITAR REPAROS (CÓDIGOS)

DESCRIÇÃO	ITEM	FTV 150	
		4"	6"
Conj Vedação	3	6346	6346
Subconj. Bóia	4	6332	6332
Subconj. Elim. Ar	9	2320	2320
Scj. Mecanismo	10	6328	6328

ITEM	Descrição
1	Válvula Esfera
2	Filtro Y
3	Purgador
4	Visor

NOTAS DE INSTALAÇÃO

Instale em tubulação horizontal respeitando as setas indicativas. Após 24 horas de trabalho as porcas devem ser checadas para reaperto. Instale os respectivos acessórios, conforme instalação típica.

DESCARTE DO PRODUTO

Este produto é totalmente reciclável. Não é prejudicial ao meio ambiente se for descartado com as precauções adequadas.

SEGURANÇA

Para informações sobre segurança, instalação e manutenção, ver instruções que acompanha o produto (MI-0102-49).