

FTV 140

PURGADOR DE BÓIA PARA VAPOR

O FTV-140 é um purgador de boia projetado para drenagem em sistemas de vapor, recomendado para equipamentos tais como cilindros secadores, tachos de doce, tanques serpenteados e etc. Podem ser fornecidos com conexões horizontais com a direção do fluxo da direita para esquerda (D-E), esquerda para direita (E-D) ou na vertical (V). O orifício de descarga encontra-se abaixo do nível de condensado, prevenindo assim contra a passagem de vapor vivo. Podem ser fornecidos com Eliminador Bimetálico de Ar (EAR) ou Eliminador de Vapor Preso (EVP) e também com as conexões roscadas BSPT (BS 21) ou NPT (ANSI-B1.20.1). Flanges adaptadas conforme ANSI-B16.5, classes 150#, 300#.



CARACTERÍSTICAS

Modelo	FTV-140
Diâmetros	1/2", 3/4" e 1"
Conexões	Roscado
Material do Corpo	Ferro Nodular GGG 40.3
Opcionais	Eliminador Bimetálico de AR - EAR Eliminador Vapor Preso - EVP Flanges Adaptadas
PMO (Pressão Máx. Operação)	17,6 kgf/cm ²
TMO (Temp. Máx. Operação)	218° C

MODELOS DISPONÍVEIS

FTV-141 (Dif. Pressão Max. 14,2 kgf/cm²)

FTV-142 (Dif. Pressão Max. 10,5 kgf/cm²)

FTV-143 (Dif. Pressão Max. 4,5 kgf/cm²)

COMO PEDIR

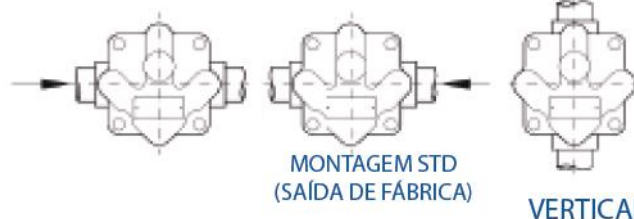
Especificar

- Modelo
- Diâmetro e tipo de conexão
- Opcional, se necessário, ex.:

1 Purgador de Bóia SF International modelo FTV-141, com corpo 1/2" e conexão BSPT - Direção Fluxo (D-E).

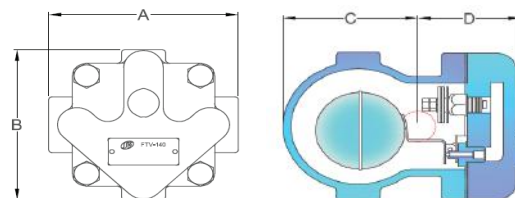
POSIÇÃO DE MONTAGEM

HORIZONTAL



DIMENSÕES E PESOS (mm e Kg)

DN	A	B	C	D	PESO
1/2"	130	110	86	68	3,90
3/4"	130	110	86	68	3,90
1"	130	110	86	68	7,30



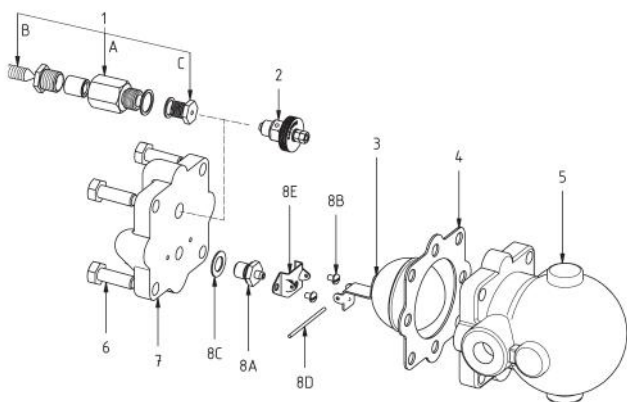
CAPACIDADE - Pressão Diferencial - ΔP (kgf/cm²) x Q (kg/h)

MODELO	TAMANHO	0,1	0,4	0,7	1,1	1,4	2,1	3,5	4,2	7,1	10,0	12,3	14,2
FTV-141	1/2 ou 3/4"	37	68	92	110	130	150	170	190	230	280	280	310
FTV-141	1"	61	120	150	170	200	230	290	320	400	450	480	500
FTV-142	1/2 ou 3/4"	55	100	130	160	180	210	260	290	350	400	-	-
FTV-142	1"	140	240	290	340	380	460	550	600	710	800	-	-
FTV-143	1/2 ou 3/4"	140	240	290	340	380	460	550	600	-	-	-	-
FTV-143	1"	300	490	600	700	760	900	1.100	1.250	-	-	-	-

FTV 140

PURGADOR DE BÓIA PARA VAPOR

REPAROS E MATERIAIS

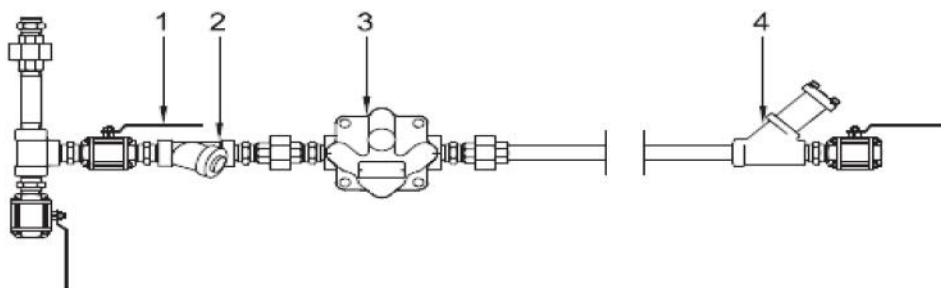


ITEM	DESCRIÇÃO	Material
1	Elim. Vapor Preso	Aço Inox AISI 304
2	Eliminador de Ar	Aço Inox AISI 304
3	Conjunto Bóia Alav.	Aço Inox AISI 304
4	Junta	Graflex
5	Corpo	Ferro Nodular GGG 40.3
6	Parafuso Hex.	Aço Carbono 8.8 Fosfato
7	Tampa	Ferro Nodular GGG 40.3
8A	Sede	Aço Inox 304
8B	Parafuso	Aço Inox 304
8C	Junta da Sede	Cobre
8D	Eixo	Aço Inox 304
8E	Suporte	Aço Inox 304

COMO SOLICITAR REPAROS (CÓDIGOS)

DESCRIÇÃO	ITEM	FTV 141			FTV 142			FTV 143		
		1/2"	3/4"	1"	1/2"	3/4"	1"	1/2"	3/4"	1"
Subconj. Elim. Vapor Preso	1	2322	2322	2322	2322	2322	2322	2322	2322	2322
Subconj. Elim. Ar	2	2320	2320	2320	2320	2320	2320	2320	2320	2320
Subconj. Bóia	3	15782	15782	15784	15655	15655	15785	15783	15783	15786
Conj. Vedação	4	6282	6282	6282	6282	6282	6282	6282	6282	6282
Subconj. Sede	8	15787	15787	15466	15654	15654	15467	15788	15788	15468

INSTALAÇÃO TÍPICA



ITEM	Descrição
1	Válvula Esfera
2	Filtro Y
3	Purgador
4	Visor

NOTAS DE INSTALAÇÃO

Os purgadores de bóia devem ser instalados o mais próximo possível do ponto de drenagem. Fazer a instalação com os acessórios indicados no esquema. A seta na tampa deve apontar para baixo.

DESCARTE DO PRODUTO

Este produto é totalmente reciclável. Não é prejudicial ao meio ambiente se for descartado com as precauções adequadas.

SEGURANÇA

Para informações sobre segurança, instalação e manutenção, ver instruções que acompanha o produto (MI-0102-44).