

3190 MPET (2.1/2" a 4")

VÁLVULA REDUTORA DE PRESSÃO E CONTROLE COM SOLENÓIDE AUTO OPERADA

A 3190-MPET é uma válvula auto-operada fabricada em Ferro Nodular, que elimina a necessidade de duas válvulas separadas para pressão e temperatura. Podem ser fornecidas com as conexões flangeadas conforme ANSI - B16.1, classes 125# e 250#. Outras conexões e materiais sob consulta.



RANGE DE PRESSÃO DOS PILOTOS

- Tipo A (Amarela): 0,2-2,0 kgf/cm
- Tipo B (Azul): 1,0-7,0 kgf/cm
- Tipo C (Cinza): 5,4-14,0 kgf/cm

DADOS TÉCNICOS DA SOLENÓIDE

| | |
|---|---|
| Voltagens disponíveis: 110/220 Vac ou 220/240 Vac | |
| Frequência: 50/60 Hz | |
| Consumo de Energia: 45 VA | |
| Tipo | Normalmente Fechado: NF Normalmente Aberta: NA |

CARACTERÍSTICAS

| | |
|-----------------------------|--------------------------|
| Modelo | 3190-MPET |
| Diâmetros | 2.1/2" a 4" |
| Conexões | Flangeado |
| Aplicação | Vapor/Gases |
| Material do Corpo | Ferro Nodular GGG 40.3 |
| Opção | Passagem Reduzida |
| PMO (Pressão Máx. Operação) | 17,6 Kgf/cm ² |
| TMO (Temp. Máx. Operação) | 232° C |

COMO PEDIR

Exemplo: 1 Válvula Redutora de Pressão SF International Série 3190 MPET de 2.1/2" e conexão 150# com Piloto MP-10 Tipo B e Solenóide 220V

NOTAS DE INSTALAÇÃO

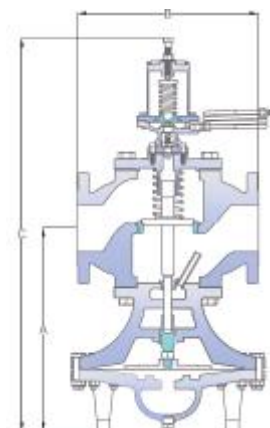
Instalar sempre um filtro antes da válvula. Instruções completas acompanham o produto.

SEGURANÇA

Para informações sobre segurança, instalação e manutenção, ver instruções que acompanha o produto (MI-0810-15).

DIMENSÕES E PESOS (mm e Kg)

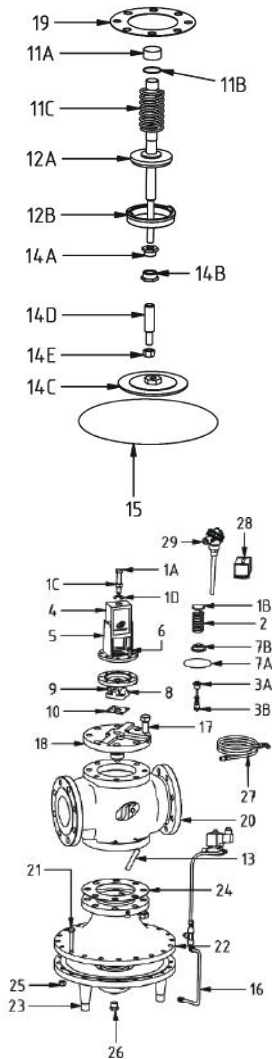
| DN | A | B | | C | PESO |
|--------|-----|------|------|-----|--------|
| | | 125# | 250# | | |
| 2.1/2" | 362 | 274 | 282 | 495 | 67,70 |
| 3" | 372 | 285 | 285 | 500 | 83,00 |
| 4" | 415 | 369 | 370 | 575 | 114,50 |



3190 MPET (2.1/2" a 4")

VÁLVULA REDUTORA DE PRESSÃO E CONTROLE COM SOLENÓIDE AUTO OPERADA

REPAROS E MATERIAIS



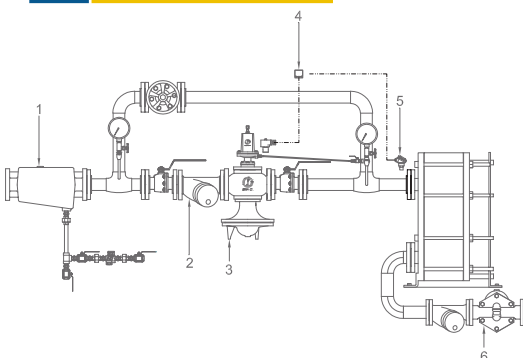
| ITEM | DESCRIÇÃO | Material | ITEM | DESCRIÇÃO | Material |
|------|------------------|------------------------|------|---------------------|------------------------|
| 1A | Parafuso | Aço Inox AISI 304 | 14B | Junta Acoplamento | Aço Inox AISI 304 |
| 1B | Guia Sup. Mola | Aço Inox AISI 304 | 14C | Haste | Aço Inox AISI 304 |
| 1C | Porca | Aço Inox AISI 304 | 14D | Porca | Aço Inox AISI 304 |
| 1D | Arruela | Aço Inox AISI 304 | 14E | Prato Diafragma | Aço Inox CF8 |
| 2 | Mola | Aço Carbono 1070 | 15 | Diafragma | Aço Inox AISI 301 |
| 3A | Guia Piloto | Aço Inox AISI 304 | 16 | Tube de Comando | Cobre |
| 3B | Piloto | Aço Inox AISI 304 | 17 | Parafuso Tampa | Aço carbono 8.8 |
| 4 | Etiqueta | Alumínio | 18 | Tampa Válvula | Ferro Nodular GGG 40.3 |
| 5 | Tampa Superior | Ferro Nodular GGG 40.3 | 19 | Junta do Corpo | Graflex |
| 6 | Parafusos Tampa | Aço Carbono 8.8 | 20 | Corpo Válvula* | Ferro Nodular GGG 40.3 |
| 7A | Diafragma | Aço Inox AISI 301 | 21 | Parafusos Cx. Diaf. | Aço Carbono 8.8 |
| 7B | Guia Inf. Mola | Aço Inox AISI 304 | 22 | Cx. Superior Diaf. | Ferro Nodular GGG 40.3 |
| 8 | Corpo Inferior | Ferro Nodular GGG 40.3 | 23 | Cx. Inferior Diaf. | Ferro Nodular GGG 40.3 |
| 9 | Parafusos Piloto | Aço Carbono 8.8 | 24 | Junta Corpo | Graflex |
| 10 | Junta | Graflex | 25 | Porca Caixa | Aço Carbono 8.8 |
| 11A | Tela | Aço Inox AISI 304 | 26 | Plug Caixa Superior | Aço Carbono 8.8 |
| 11B | Anel Trava | Aço Inox AISI 302 | 27 | Tube Equilíbrio | Cobre |
| 11C | Mola | Aço Inox AISI 302 | 28 | Sensor de Pressão | - |
| 12A | Cabeça | Aço Inox AISI 420 | 29 | Sensor de Temp. | - |
| 12B | Sede | Aço Inox AISI 420 | | | |
| 13 | Defletor | Cobre | | | |
| 14A | Guia Sup. Haste | Aço Inox AISI 304 | | | |

*Consulte a fábrica para opções em Aço Carbono ou Aço Inox

COMO SOLICITAR REPAROS (CÓDIGOS)

INSTALAÇÃO TÍPICA

| ITEM | Descrição |
|------|----------------------|
| 1 | Separador de Umidade |
| 2 | Filtro Y |
| 3 | 3190 MPET |
| 4 | Controlador |
| 5 | PT-100 |
| 6 | Purgador |



| DESCRIÇÃO | ITEM | Série 3190 MPET | | | | | |
|---------------------------|----------|-----------------|-------|-------|--------|--------|-------|
| | | 1/2" | 3/4" | 1" | 1.1/4" | 1.1/2" | 2" |
| Cj. Ajuste Mola do Piloto | 1 | 6353 | 6353 | 6353 | 6353 | 6353 | 6353 |
| Mola "A" | 2 | 16977 | 16977 | 10927 | 16977 | 16977 | 16977 |
| Mola "B" | 2 | 16978 | 16978 | 16978 | 16978 | 16978 | 16978 |
| Mola "C" | 2 | 16979 | 16979 | 16979 | 16979 | 16979 | 16979 |
| Conj. Sede Piloto | 3B | 6358 | 6358 | 6358 | 6358 | 6358 | 16979 |
| Etiqueta | 4 | 6421 | 6421 | 6421 | 6421 | 6421 | 6421 |
| Cj. Parafusos Cx. Piloto | 6 | 6360 | 6360 | 6360 | 6360 | 6360 | 6360 |
| Diafragma Montado | 7 | 14282 | 14282 | 14282 | 14282 | 14282 | 14282 |
| Conj. Parafuso | 9 | 6361 | 6361 | 6361 | 6361 | 6361 | 6361 |
| Junta do Piloto | 10 | 10927 | 10927 | 10927 | 10927 | 10927 | 10927 |
| Conj. Mola | 11 | 6354 | 6354 | 6354 | 6356 | 6356 | 6357 |
| Conj. Sede | 12 | 6422 | 6423 | 6424 | 6425 | 6426 | 6427 |
| Conj. Haste | 14 | 6428 | 6428 | 6430 | 6432 | 6426 | 6433 |
| Conj. Diafragma | 15 | 15181 | 15181 | 14315 | 14315 | 14315 | 15182 |
| Scj. Tube de Comando | 16 | 17122 | 17122 | 17123 | 17124 | 17124 | 11670 |
| Conj. Vedação | 10/19/24 | 6434 | 6434 | 6436 | 6438 | 6438 | 6439 |