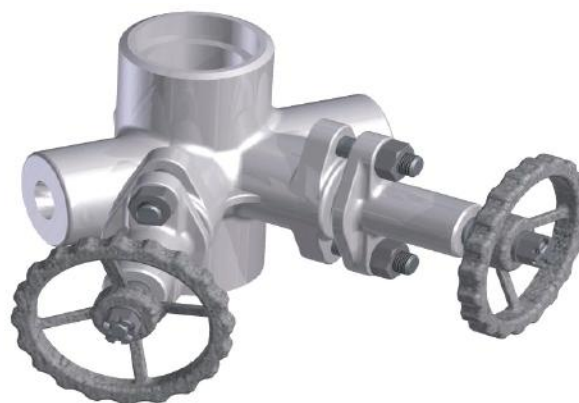


## DVC 130

### MANIFOLD

O DVC-130 é manifold fabricado em Aço Carbono, composto por válvulas pistão integrais para que haja a distribuição de vapor e coleta de condensado. Podem ser fornecidos conjuntos de 2 a 8 manifolds conjugados. Podem ser fornecidos com as conexões roscadas BSPT (BS 21) ou NPT (ANSI-B1.20.1). Conexões soldadas BW e SW.



### MODELOS DISPONÍVEIS

 DVC-130: Aço Carbono ASTM A 216WCB

### COMO PEDIR

Especificar

- Modelo
- Diâmetro e tipo de conexão
- Opcional, se necessário, ex.:

Exemplo: Manifold SF International modelo DVC-130 1/2" BSPT.

### RECOMENDAÇÕES DE USO

**Distribuição de vapor:** É recomendado que a admissão de vapor seja feita pelo topo do manifold. Na parte inferior deve ser instalado um sistema de drenagem com purgador. Se a descarga deste purgador não for para a linha de retorno, instalar um silenciador na saída para a atmosfera.

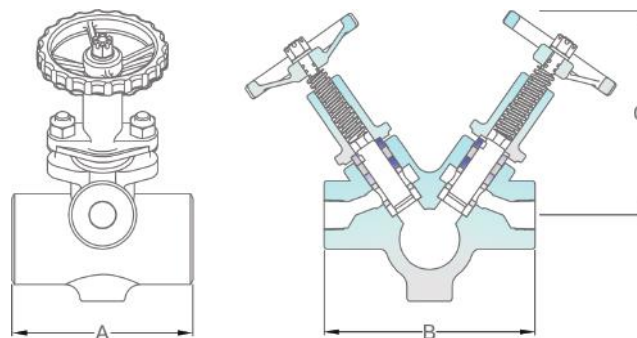
**Retorno de condensado:** É recomendado que a saída de condensado para a linha de retorno seja feita pelo topo do manifold. Na parte inferior instalar uma válvula de bloqueio para dreno e limpeza.

### CARACTERÍSTICAS

|                             |                            |
|-----------------------------|----------------------------|
| Modelo                      | DVC-130                    |
| Diâmetros                   | 1/2", 3/4" e 1"            |
| Conexões                    | Roscado, SW, BW            |
| Material do Corpo           | Aço Carbono ASTM A 216 WCB |
| PMO (Pressão Máx. Operação) | 41 Kgf/cm <sup>2</sup>     |
| TMO (Temp. Máx. Operação)   | 260° C                     |

### DIMENSÕES E PESOS (mm e Kg)

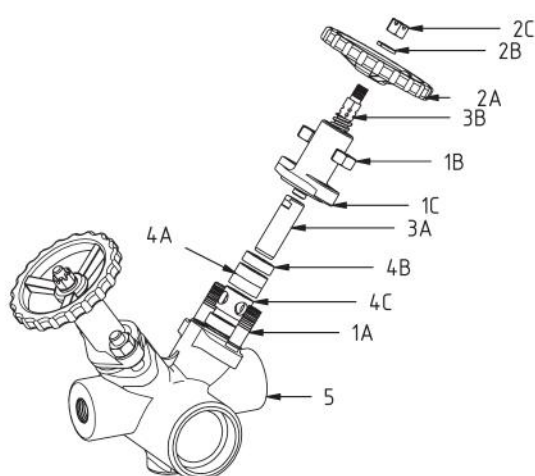
| DN   | A   | B   | C   | PESO  |
|------|-----|-----|-----|-------|
| 1/2" | 120 | 140 | 135 | 3.200 |
| 3/4" | 120 | 140 | 135 | 3.200 |
| 1"   | 120 | 140 | 135 | 3.200 |



## DVC 130

### MANIFOLD

### REPAROS E MATERIAIS

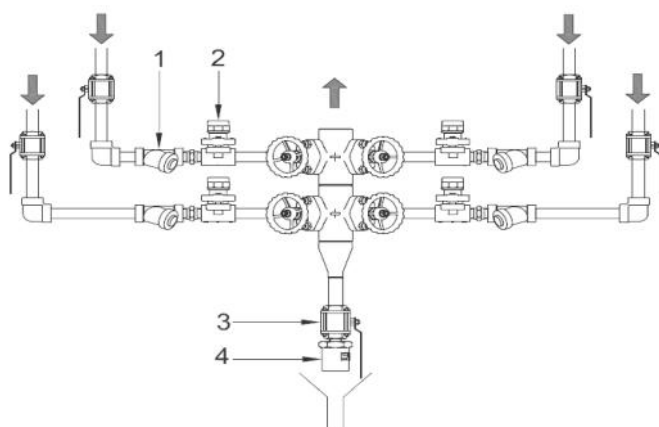


| ITEM | DESCRIÇÃO        | Material                   |
|------|------------------|----------------------------|
| 1A   | Prisioneiro      | Aço Carbono                |
| 1B   | Porca do Castelo | Aço Carbono                |
| 1C   | Castelo          | Aço Carbono ASTM A 216 WCB |
| 2A   | Volante          | Ferro Nodular GGG 40.3     |
| 2B   | Arruela          | Aço Carbono                |
| 2C   | Porca do Volante | Aço Carbono                |
| 3A   | Pistão           | Aço Inox AISI 420          |
| 3B   | Fuso             | Aço Carbono                |
| 4A   | Gaxeta           | Grafite                    |
| 4B   | Prensa Gaxeta    | Aço Inox AISI 304          |
| 4C   | Gaiola           | Aço Inox AISI 304          |
| 5    | Corpo            | Aço Carbono ASTM A 216 WCB |

### COMO SOLICITAR REPAROS (CÓDIGOS)

| DESCRIÇÃO                    | ITEM | DVC 130        |
|------------------------------|------|----------------|
|                              |      | 1/2", 3/4", 1" |
| Conjunto Prisioneiro (1 via) | 1    | 23841          |
| Conjunto Volante (1 via)     | 2    | 23842          |
| Conjunto Pistão (1 via)      | 3    | 23840          |
| Conjunto Gaxeta (1 via)      | 4    | 23839          |

### INSTALAÇÃO TÍPICA



| ITEM | Descrição      |
|------|----------------|
| 1    | Filtro Y       |
| 2    | Purgador       |
| 3    | Válvula Esfera |
| 4    | Silenciador    |

### NOTAS DE INSTALAÇÃO

O manifold foi desenvolvido para ser instalado na vertical. Na parte lateral encontram-se conexões roscadas para a fixação do produto em estruturas. Para facilitar o isolamento térmico, fazer a instalação com espaçadores afim de manter uma distância mínima de 50 mm entre o manifold e a estrutura.

### DESCARTE DO PRODUTO

Este produto é totalmente reciclável. Não é prejudicial ao meio ambiente se for descartado com as precauções adequadas.

### SEGURANÇA

Para informações sobre segurança, instalação e manutenção, ver instruções que acompanha o produto (MI-0246-40).