

QV 131

QUEBRA VÁCUO

O QV-131 é um quebra vácuo, projetado para impedir que pressões negativas causem danos em equipamentos, facilitando a entrada de ar quando essa pressão existir, tanto em equipamentos quanto em linhas de vapor. Podem ser fornecidos com as conexões roscadas BSPT (BS 21) ou NPT (ANSI-B1.20.1).



MODELOS DISPONÍVEIS

QV-131: Aço Inox AISI 304

COMO PEDIR

Especificar

- Modelo
- Diâmetro e tipo de conexão

Exemplo: 1 Válvula Quebra Vácuo e Vácuo SF International modelo QV-131, com corpo 1/2" e Flange BSPT.

CARACTERÍSTICAS

Modelo	QV-131
Diâmetros	1/2", 3/4" e 1"
Conexões	Roscado
Material do Corpo	Aço Inox AISI 304
PMO (Pressão Máx. Operação)	25 Kgf/cm ²
TMO (Temp. Máx. Operação)	120° C

DIMENSÕES E PESOS (mm e Kg)

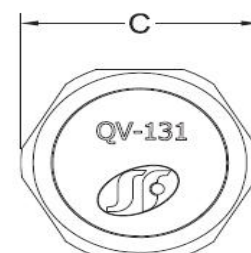
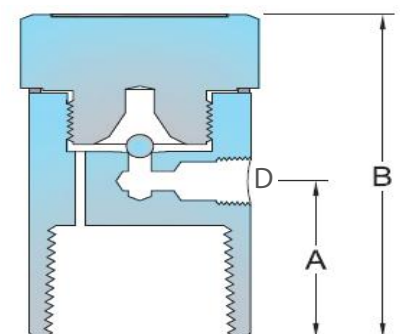
DN	A	B	C	D	PESO
1/2"	26	56	32	3/8"	0,40
3/4"	26	56	32	3/8"	0,40
1"	26	56	32	3/8"	0,40

CAPACIDADES

Pressão Diferencial - ΔP (mmHg) x Q (dm ³ /s)							
MODELO	TAMANHO	25	33	43	115	210	250
QV-131	1/2", 3/4", 1"	0,8	0,9	1,0	1,5	2,0	2,5

TABELA VAZÃO

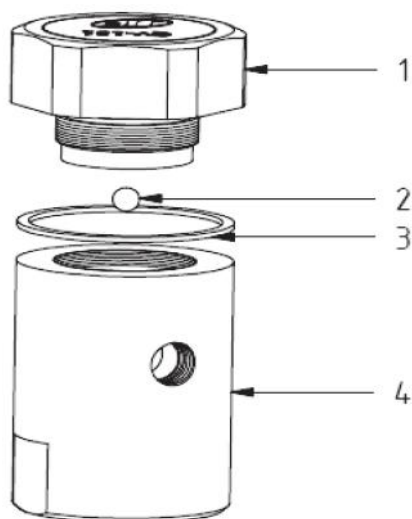
EA-250 e EA-250 BX	
Pressão Diferencial (bar)	Vazão em (m ³ /h)
0,03	2,8
0,04	3,1
0,05	3,5
0,06	3,9
0,09	4,7
0,13	5,3
0,26	6,8
0,4	8,6
0,53	9,3



QV 131

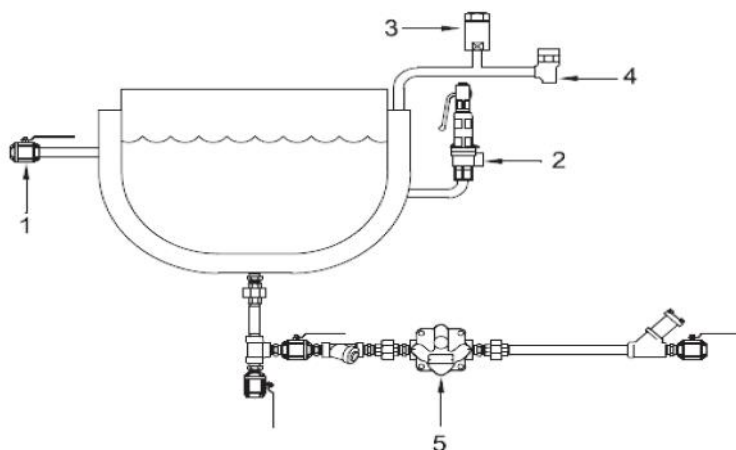
QUEBRA VÁCUO

REPAROS E MATERIAIS



ITEM	DESCRIÇÃO	Material
1	Tampa	Aço Inox AISI 304 CF8
2	Esfera	Aço Inox AISI 440C
3	Junta	Cobre
4	Corpo	Aço Inox AISI 304 CF8

INSTALAÇÃO TÍPICA



ITEM	Descrição
1	Válvula Esfera
2	Válvula Segurança
3	Quebra Vácuo
4	Eliminador de Ar
5	Purgador

NOTAS DE INSTALAÇÃO

O quebra vácuo deve ser instalado em uma posição vertical com o sistema de conexão na parte inferior. No sistema de vapor, o quebra vácuo deve ser instalado no ponto mais alto do sistema onde não será inundado com condensado.

DESCARTE DO PRODUTO

Este produto é totalmente reciclável. Não é prejudicial ao meio ambiente se for descartado com as precauções adequadas.

SEGURANÇA

Para informações sobre segurança, instalação e manutenção, ver instruções que acompanha o produto (MI-0245-39).